



Comune di Brandizzo



**PNRR- Missione 4 - Istruzione e Ricerca -
Componente 1 - Potenziamento dell'offerta dei servizi
di istruzione: dagli asili nido alle università -
Investimento 1.1: "Piano per asili nido e scuole
dell'infanzia e servizi di educazione e cura per la
prima infanzia -
"AMPLIAMENTO ASILO NIDO "PAJETTA"**

Progetto di fattibilità tecnico - economica

ELABORATO : DOCUMENTAZIONE FOTOGRAFICA

CODIFICA : GEN.002.PFTE.00

SETTORE PROGRAMMAZIONE E GESTIONE DEL TERRITORIO

Arch. Laura Panicucci

Arch. jr Francesco Merlo

R.U.P.: Arch. Laura Panicucci

DOCUMENTAZIONE FOTOGRAFICA - ESTERNI



1. Prospetto nord-est lato Via Morandi



2. Prospetto nord-est lato Via Morandi



3. Prospetto nord



4. Prospetto nord

DOCUMENTAZIONE FOTOGRAFICA - ESTERNI



5. Prospetto nord



6. Prospetto nord

DOCUMENTAZIONE FOTOGRAFICA - ESTERNI



7. Prospetto nord



8. Prospetto nord

DOCUMENTAZIONE FOTOGRAFICA - ESTERNI



9. Giardino interno lato nord



10. Giardino interno lato nord

DOCUMENTAZIONE FOTOGRAFICA - ESTERNI



11. Prospetto nord-ovest



12. Prospetto nord-ovest

DOCUMENTAZIONE FOTOGRAFICA - ESTERNI



13. Prospetto est



14. Prospetto est lato Via Morandi

DOCUMENTAZIONE FOTOGRAFICA - INTERNI



15. Ingresso principale lato Via Morandi



16. Ingresso principale

DOCUMENTAZIONE FOTOGRAFICA - INTERNI



17. Atrio



18. Corridoio

DOCUMENTAZIONE FOTOGRAFICA - INTERNI



19. Corridoio per accesso soggiorno divezzi e sulla destra soggiorno lattanti

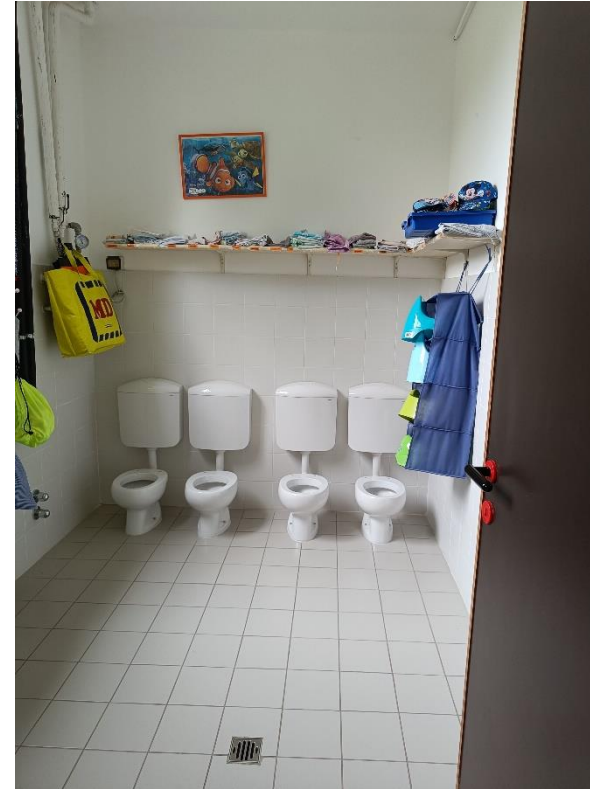


20. Soggiorno divezzi

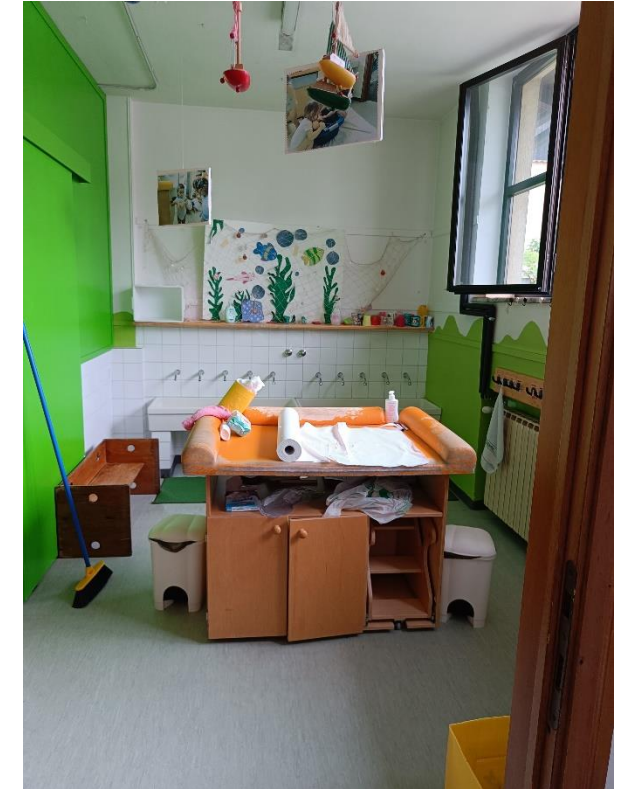
DOCUMENTAZIONE FOTOGRAFICA - INTERNI



21. Aula riposo divezzi



22-23. Servizi igienici divezzi



DOCUMENTAZIONE FOTOGRAFICA - INTERNI



24. Soggiorno lattanti



25. Aula riposo lattanti



26-27. Servizi igienici lattanti

